

Light Solution

Lehké jako pírko

S LUtionizing™

Naše „lehké řešení“ bylo koncipováno pro použití u vozidel, které musí používat nástavby s velice nízkou hmotností a nepotřebují velmi vysokou protihlukovou ochranu.



flexibilní použití

- velké rozpětí objemového proudu od 290 do 1000 m³/h
- dodávané množství lze optimalizovat v závislosti na dopravovaném materiálu
- lze realizovat pro levotočivé i pravotočivé vedlejší pohony
- CS 1050 lze použít pro levotočivé i pravotočivé vedlejší pohony

vysoká životnost

- nerezové rotory u CS 1050
- robustní montážní konzola pro všechny díly agregátu
- ochrana před poškozením na základě převodu klínovým řemenem
- volitelný převodový poměr u převodu klínovým řemenem pro optimalizaci pohonu

jednoduchá instalace a manipulace

- rychlá instalace na základě BOC systémů u CS 1050 Light
- účelné nástrojové vybavení s indikátorem údržby pro vzduchový filtr a tlakoměr oleje

Agregáty Light

CG 600 Light
CS 700 Light
CS 1050 Light



Technické údaje

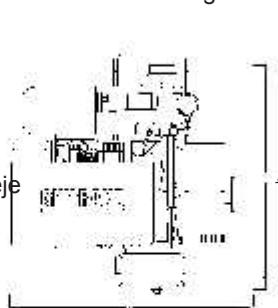
volitelné vybavení:

· odstředivý filtr s výkonem 12 m³/min resp. 21 m³/min pro zvýšenou životnost jako volitelné vybavení

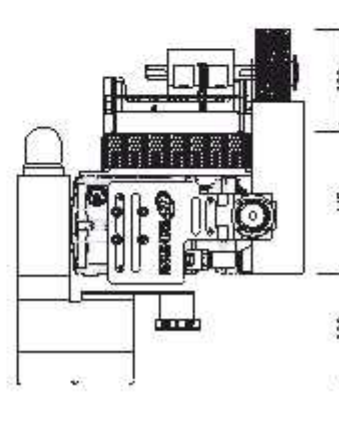
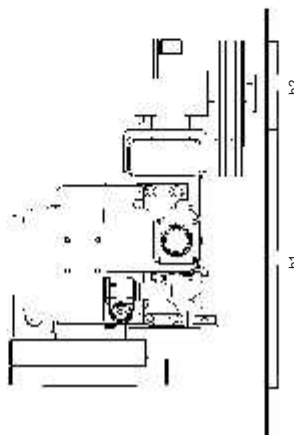
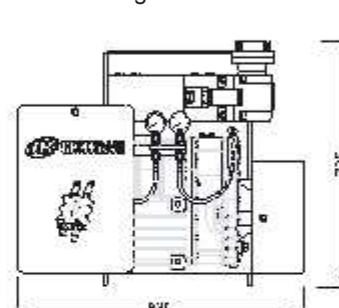
rozsah dodávky:

- kompresor GHH-Rand SILU® stlačuje médium bez přítomnosti oleje
- sací kanál, CS 1050 Light s tlumičem sání
- sací filtr
- montážní konzola
- převod klínovým řemenem
- tlumič tlakových rázů
- tlakoměr oleje
- indikátor údržby vzduchového filtru
- pojistný a zpětný ventil

CG 600/CS 700 Light



CS 1050 Light



			CG 600 Light	CS 700 Light	CS 1050 Light
médium			atm. vzduch*	atm. vzduch*	atm. vzduch*
objemový proud	min.	m ³ /h	440	290	435
kompresor (při 2,0 bar(g))	max.	m ³ /h	560	720	1000
vstupní otáčky agregátu	min.	ot/min.	1340	800	800
(standardní provedení)	max.	ot/min.	1600	1600	1600
přev. poměr převodu klínovým řem. i =			2,24	1,25	1,25
otáčky kompresoru	min.	ot/min.	3000	1000	1000
	max.	ot/min.	3600	2000	2000
výkon hnacího motoru kompresoru	max.	kW	38	48	64
rozměry	délka l	mm	650	770	835
	šířka b1 + b2	mm	650 + (255-365) variabilní	650 + (270-380) variabilní	745 + (300-350) variabilní
	výška h	mm	685	665	725
hmotnost		kg	205	230	298

*) teplota sání: 20°C, tlak sání: 1 bar (abs.)